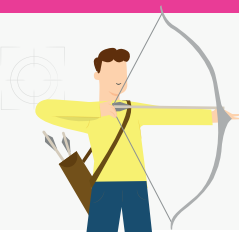


Com estalviar amb la regla 30/50/20



Objectiu

Arribar a fi de mes. Els nostres ingressos han de cobrir les nostres despeses i poder generar estalvi.

Supòsit: una família amb dos sous mínims*

1.080€ + 1.080€



*Sou net

En què consisteix la regla 30/50/20?



No destinar més del **30%** del salari al pagament d'habitatge

Ja sigui hipoteca o lloguer.



No podria superar els **600€**



Limitar a un **50%** les despeses fixes i variables dels ingressos

I això inclou:

Roba	Subministraments de la llar
Material escolar	Assegurances
Alimentació	Classes extraescolars
Oci	



Hauria de limitar-se a **1.000€ aprox.**



Estalviar un **20%** aproximat, mes a mes.

Per a fer front a imprevistos i generar una guardiola d'estalvi.



Reservaríem uns **400€**

El potencial de l'estalvi!

Si fem l'esforç de destinar **200€ d'estalvi al mes** a l'any haurem acumulat **2.400€** >> l'equivalent a més de dos sous mínims (1.080 + 1.080=2.160€)<<

En **ASUFIN** podem ajudar-te. **Parlem?**

936 763 284 | 636 006 947

info@asufin.com

www.asufin.cat/fin.com/ca/inici/

· PERSONES CONSUMIDORES VULNERABLES I SERVEIS FINANCERS 2023 ·